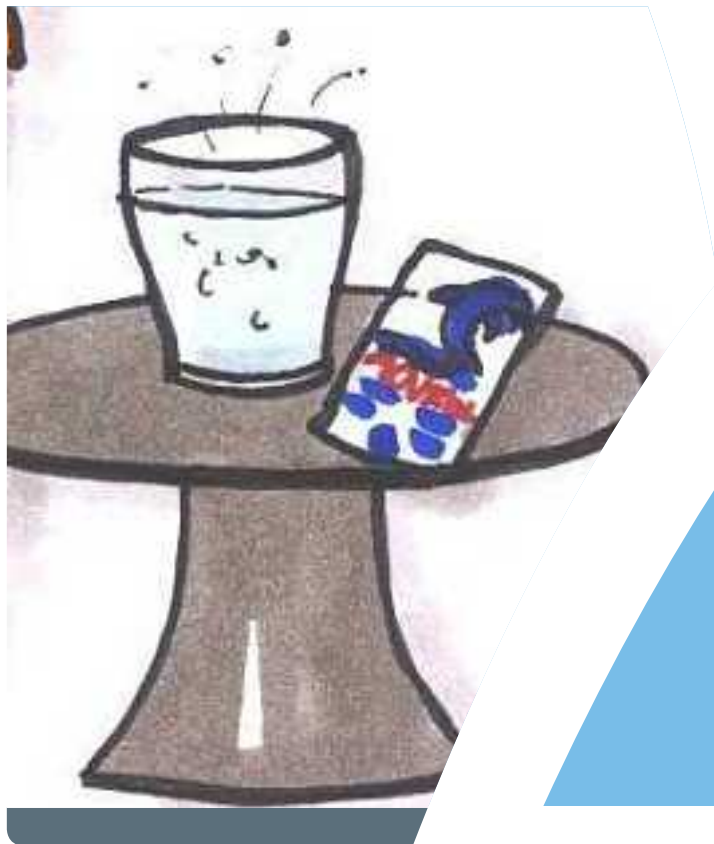


Til patienter og pårørende

Macrogol - behandling



Børneafdelingen

Macrogol - behandling

Hvad er Macrogol?

Movicol, Moxalole, Gangiden og Lacrofarm er handelsnavnet for macrogol, og de virker alle på samme måde.

Macrogol er et pulver, der binder væske, så det bliver i tarmen. Virkningen indtræder efter 12 - 24 timer. Macrogol er ikke vanedannende.

Blandingsvejledning.

Macrogol er hvidt pulver, som købes i afdelte breve.

Pulveret i 1 brev opløses i 125 ml vand.

Juniorprodukterne indeholder den halve mængde og opløses i den halve mængde vand dvs. 62,5 ml.

Det er vigtigt, at blandingsforholdet overholdes.

Pulveret skal opblandes i vand (gerne koldt), og der må tilsættes saft.

Bivirkninger.

Almindelige bivirkninger kan være mavekneb og oppustethed. Kontakt os hvis du er i tvivl.

Nyttige råd.

Til børn der får modermælkserstatning:

Macrogol skal opløses i tempereret vand og tilsættes afmålt modermælkserstatning. Det må ikke komme færdigblandet i mikroovnen.

Børn skal spise almindelig varieret kost som beskrevet af Sundhedsstyrelsen. Sørg for at barnet drikker almindeligt, ca. 1 liter dagligt afhængig af alder. Det hjælper ikke at drikke mere væske end anbefalet.

Gode daglige toiletvaner ved børn >4 år.

For yderligere info se www.drillemave.dk

Macrogol - behandling

Udtømning:








_____ breve macrogol indtil der har været afføring type 6 - 7 i 2 fulde døgn.

Behandlingen skal fortsætte, indtil sikker udtømning. Er du i tvivl, er det tilrådeligt at fortsætte med udtømning. Hvis ikke dit barn er ordentlig udtømt, kan det give dårligt behandlingsresultat.

Vedligeholdelsesbehandling:

Ca. _____ breve macrogol. Målet er 1 - 2 daglige, bløde, smertefrie afføringer af type 4 - 5.

Nedtrapning skal først forsøges, når barnet har været velbehandlet i 2 måneder. Nogle har brug for macrogol i måneder - måske op til år. Der kan løbende være behov for flere udtømningsperioder.

| BRISTOLSKALAEN FOR AFFØRINGSTYPER | | |
|---|---|--|
| TYPE 1 |  | seperate hårde klumper der ligner nødder |
| TYPE 2 |  | pølseform men med klumper |
| TYPE 3 |  | ligner en pølse men med revner på ydersiden |
| TYPE 4 |  | ligner en pølse eller orm, smidig og blød |
| TYPE 5 |  | blød grødet afføring (let at få ud) |
| TYPE 6 |  | iturevne småstykker |
| TYPE 7 |  | vandig uden klumper kun væske |